



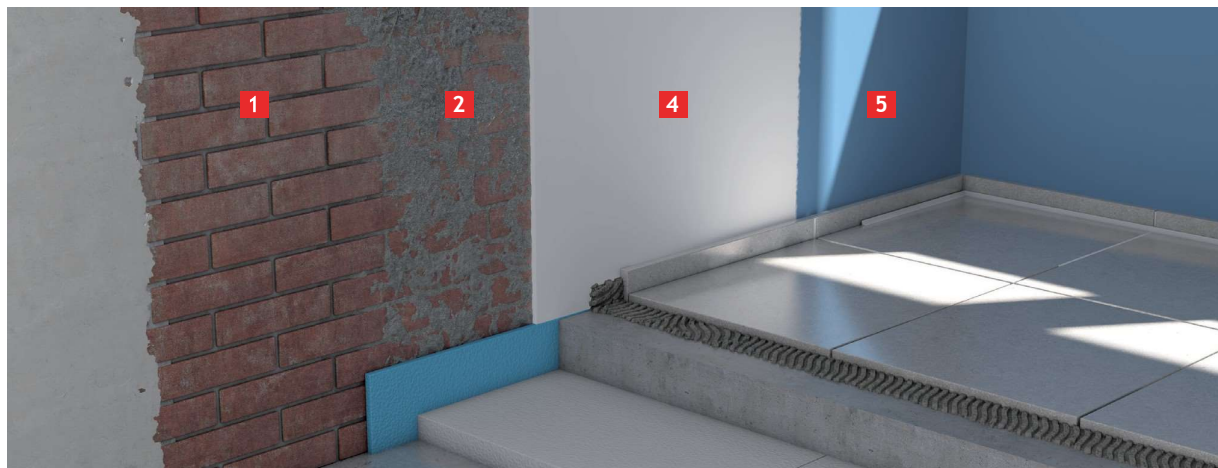
Naudojimo instrukcijos: sanuojanti sistema vidaus ir išorės darbams

Patikima apsauga nuo kenksmingų druskų

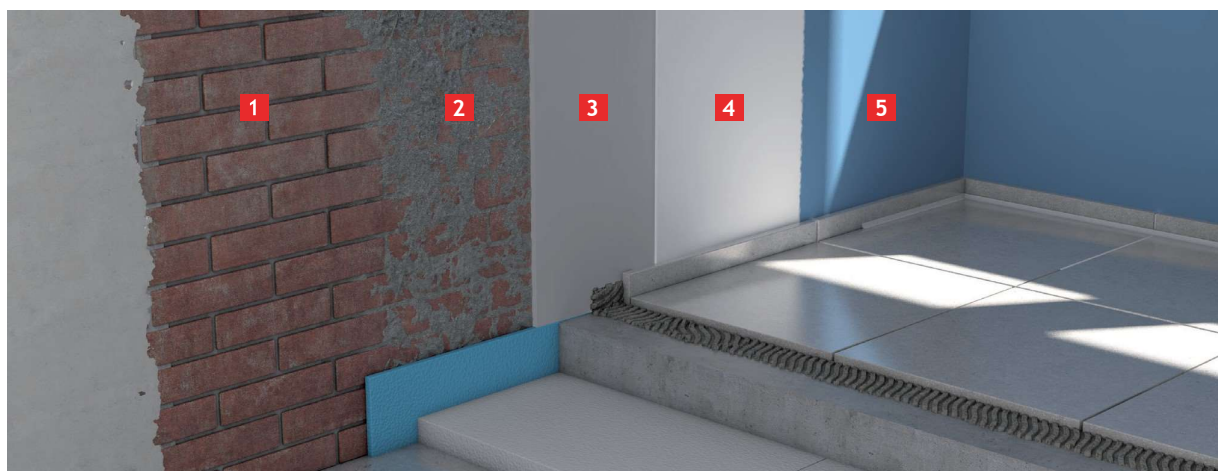
Sanuojanti sistema vidaus ir išorės darbams

	classic sistema	classic rapid sistema	advanced sistema
	mažas arba vidutinis kenksmingų druskų kiekis	mažas arba vidutinis kenksmingų druskų kiekis, greita	mažas arba didelis kenksmingų druskų kiekį.
WTA- sertifikuota sanuojanti tinkavimo sistema			
Gruntas:	-	-	Salt IH
Siūlių lyginimas / pagrindo lyginimas:	SP Levell	SP Levell	SP Levell
Grubus liejimas:	SP Prep	SP Prep rapid	SP Prep
Poringo paviršiaus tinkavimas:	-	-	SP Levell
Paviršiaus tinkavimas:	SP Top White	SP Top rapid	SP Top White
Paviršiaus glaistymas (pasirinktinai):	SP Fill Q3	SP Fill Q3	SP Fill Q3
Paviršiaus dažymas (pasirinktinai):	Color SP	Color SP	Color SP

classic sistema arba classic rapid sistema



advanced sistema



Naudojimo instrukcijos: sanuojanti sistema vidaus ir išorės darbams

Patikima apsauga nuo kenksmingų druskų



1 Paviršiaus paruošimas prieš darbą

Pašalinti tinko bei kitų dangų sluoksnį mažiausiai 80 cm aplink pažeidimo vietą, arba, atlikus tyrimą, iki tinkamo nustatyto lygio, o pažeistas siūles pagilinti mažiausiai iki 2 cm. Pagrindas neturi būti stipriai prisotintas drėgmės. (< 40%). Užsandarinkite siūles ir, jei reikia, išlyginkite pagrindą naudodami SP Levell.



2 Grubus liejimas

Sugeriantys paviršiai pedengiami SP Prep (50-70 % paviršiaus) ne storesniu kaip 5 mm storio sluoksniu. Silpnai sugeriantys paviršiai (100% paviršiaus) ne storesniu kaip 5 mm storio sluoksniu.

Išeiga:

Sugeriantys paviršiai apytiksliai

2.0 - 3.0 kg /m²;

Silpnai sugeriantys paviršiai apytiksliai

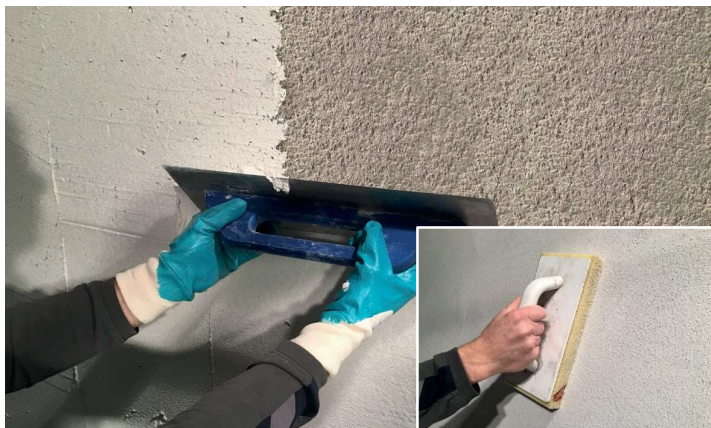
4.0 - 6.0 kg/m²



3 Poringo gruntinio tinko padengimas (tik advanced sistemai)

Po 2-4 dienų užtepkite SP Levell ne mažesniu kaip 10 mm storio sluoksniu ir, kai jis sukietės, paviršių nugremžkite specialiu įrankiu.

Išeiga: apytiksliai 9,5 kg/m²/cm sluoksnio storiui.



4 Restauracinio tinko dėjimas

Po 24-48 valandų užtepkite SP Top White. Panaudojus metalinę glaistyklę. Kuomet paviršius pradės stingti, patrinkite SP Top White su kempine ir nedideliu kiekiu vandens arba, pasirinktinai, iššukuokite ir ant viršaus užtepkite SP Fill Q3 (pasirinktinai).

Išėja: apytiksliai 8,5 kg/m²/cm sluoksnio storiui.



5 Paviršiaus dažymas (pasirinktinai)

Labai gerai vandens garus praleidžiantys vidaus patalpų dažai Color SP

Alternatyva: Color LA

Išėja: apytiksliai 0,13-0,15 l/m² vienam sluoksniui

Naudojami produktai:

Salt IH

Laikinas mūro hermetizavimas nuo druskų



SP Levell

Pastatų konservavimo ir paminklų apsaugos mokslinės-techninės darbo grupės (WTA) reikalavimus atitinkantis druskas sulaikantis porėtas bazinis tinkas, naudojamas restauravimo tinko sistemoje, skirtas drėgnam ir druskų pažeistam mūrui.





SP Prep

Paruošiamasis purškiamas skiedinys pagal Pastatų konservavimo ir paminklų apsaugos mokslinės-techninės darbo grupės (WTA) reikalavimus



SP Prep rapid

Greitai kietėjantis purškiamas skiedinys pagal Pastatų konservavimo ir paminklų apsaugos mokslinės-techninės darbo grupės (WTA) reikalavimus



SP Top White

Sanavimo tinkas drėgmės ir druskų paveiktiems mūriniams statiniams pagal Pastatų konservavimo ir paminklų apsaugos mokslinės-techninės darbo grupės (WTA) reikalavimus



SP Top rapid

Sanavimo tinkas drėgmės ir druskų paveiktiems mūriniams statiniams pagal Pastatų konservavimo ir paminklų apsaugos mokslinės-techninės darbo grupės (WTA) reikalavimus



SP Fill Q3

Paviršiams skirtas mineralinis glaistas ir smulkus tinkas.



Color SP

Labai gerai vandens garus praleidžiantys vidaus patalpų sanavimo tinkų sistemoms skirti dažai.

Daugiau informacijos apie produktų naudojimą, rasite apsilankę www.remmers.com

› Užrašai

[illegible]

