

## 1. Pamatų hidroizoliacija

Pastato pagrindo sluoksnis yra ypatinga vieta, veikiama ekstremalių apkrovų. Tai vieta, kur susilieja fasadas ir pirmas aukštas, todėl čia taip pat susilieja nuo fasado nutekantis vanduo ir vandens purslai. Aukštesnioji fasado dalis net daugelį metų gali funkcionuoti be didesnių pažeidimų, o cokolio zonoje palyginti dažnai atsilupę dažai, druskų išsisluoksniavimas ir net intensyvus tinko lupimasis. Norint tai ištaisyti, būtina tinkamai apsaugoti ne tik kasdien matomus elementus, bet ir tuos, kurie yra žemiau cokolinio lygio.

Pagal 2017 m. paskelbtą DIN 18533, vandens purslai ir grunto drėgmė cokolio zonoje (kartu su kapiliariniu vandeniu sienose ir po jomis) priskiriami vandens poveikio klasei W4-E. Pagrindinė medžiaga, rekomenduojama pagal standartą šioje srityje, yra mineralinės sandarinimo suspensijos (MDS). Nors šie produktai pasiteisino praktikoje, jie turi vieną lemiamą trūkumą: jie pasižymi sukibimu tik su mineraliniais pagrindais.

Visiškai kitokia situacija yra su MB 2K lanksčia polimerine storąja danga (FPD). Ši naujos kartos medžiaga pasižymi sukibimu su beveik visais pagrindais, todėl ją, be kita ko, galima naudoti kartu su bitumine pastato požeminės dalies hidroizoliacija.

Atkreipiame dėmesį, kad pagal Statybos tyrimų instituto Statybos darbų vykdymo ir priėmimo technines sąlygas (C dalis: Apsauga ir izoliacija. 5 knyga: Požeminių pastatų dalių apsauga nuo drėgmės ir hidroizoliacija) vertikalioji izoliacija turi būti atliekama ne mažiau kaip 50 cm virš aplinkinio grunto.

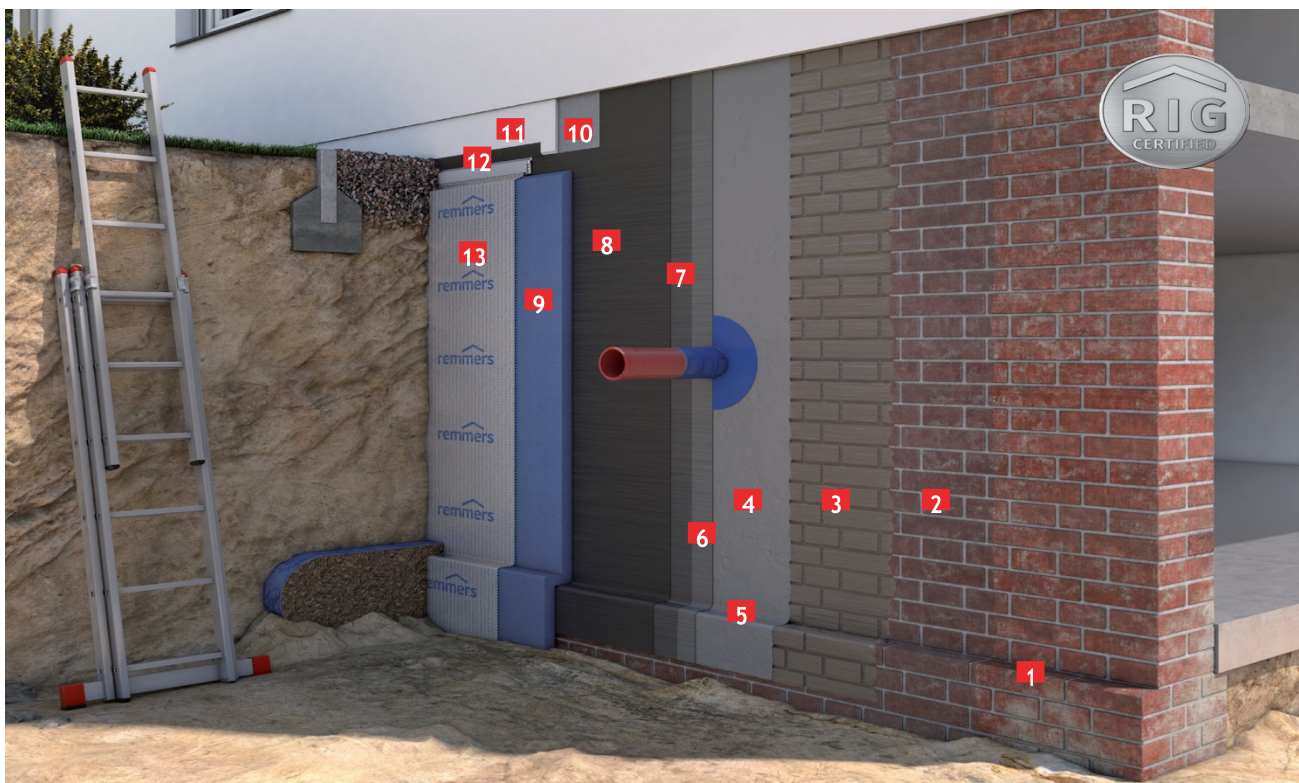
### Sistemos savybės:

- vertikalioji hidroizoliacija ir tinko sandarinimas viena medžiaga,
- saugus sujungimas su vertikalia požeminės dalies hidroizoliacija,
- mažos medžiagos sąnaudos (reikalingas sauso MB 2K sluoksnio storis - 2 mm),
- trumpas laukimo laikas ir greita darbų eiga,
- trumpas džiūvimo laikas - mažiau nei 18 valandų, praktiškai nepriklauso nuo oro sąlygų.

### Sistemos medžiagos:

- **Kiesol MB** - Specialus gruntas
- **MB 2K** - universali hidroizoliacija
- **WP Sulfatex** – mineralinė hidroizoliacija
- **WP DS Levell**
- **DS Protect**

## 2. Darbų technologija



### **1** Pagrindo paruošima

Pašalinkite netvirtą seną pagrindą



### **2** Pagrindo gruntavimas

Pagrindas gruntuojamas Kiesol MB

Išeiga apie: 0,10 kg/m<sup>2</sup>



### **3** Kontaktinis sluoksnis

Kai gruntas išdžiūsta, užtepkite "WP Sulfatex" sluoksnį, kad sukibtų su WP DS Levell.

Išeiga: apie 1,6 kg/m<sup>2</sup>



#### **4 Pagrindo lyginimas**

Naudokite WP DS Level, kad išlygintumėte bet kokius defektus, atviras siūles ar nelygumus.

Išeiga: apie 1,7 kg/m<sup>2</sup>



#### **5 Plintuso formavimas**

Naudodami lenktą mentele suformuokite WP DS Level kampo plintusą,

Išeiga: apie 1,7 kg/m<sup>2</sup>



#### **6 Plonas hidroizoliacinis sluoksnis**

Visą paruoštą pagrindo paviršių padengkite MB 2K įbrėžimų sluoksniu.

Išeiga: apie 0,5 kg/m<sup>2</sup>



#### **7 Pirmas hidroizoliacijos sluoksnis**

Išdžiūvus plonam hidroizoliacijos sluoksniui, užtepkite pirmąjį MB 2K sluoksnį.

Išeiga: apie 1,1 kg/m<sup>2</sup> vienam mm sauso sluoksnio storio



#### **8 Antras hidroizoliacijos sluoksnis**

Išdžiūvus pirmam hidroizoliacijos sluoksniui, užtepkite antrąjį MB 2K sluoksnį.

Išeiga: apie 1,1 kg/m<sup>2</sup> vienam mm sauso sluoksnio storio



#### **9 Apšiltinimo sluoksnis**

Kai medžiaga pakankamai išdžiūsta, apšiltinimo medžiaga klijuojama panaudojus MB 2K, jis tepamas ant visos plokštės ploto.

Išeiga apie 1,5-3,0 kg/m<sup>2</sup>

\*Arba šilumos izoliacijai tvirtinti naudokite "Remmers 2K" bitumą.



#### **10 Paviršiaus paruošimas tinkavimui**

Ant dar drėgno MB 2K užneškite SP Prep.

Išeiga: pilnas padengimas apie 4,0-6,0 kg/m<sup>2</sup>



#### **11 Paviršiaus tinkavimas**

Galutiniam sluoksniui yra skirtas sanuojantis tinkas SP Top Altweiss. Sanuojantis tinkas pritaikytas senų pastatų, istorinių statinių, statybinių paminklų restauravimui ir vidaus ir išorės darbams bei naujų pastatų statyboje. Pagal poreikį paviršius glaistomas, gruntuojamas ir dažomas

Išeiga: 8,5 kg/m<sup>2</sup>/cm



#### **12 Tinko hidroizoliacija**

Tinko hidroizoliaciją sandarinkite MB 2K, kad būtų uždarytos poros. Užtepkite hidroizoliacinį sluoksnį bent 5 cm aukštyje nuo žemės paviršiaus.

Išeiga: apie 1,1 kg/m<sup>2</sup>/mm sauso sluoksnio storio



#### **13 Hidroizoliacinės membranos klojimas**

Įrenkite "DS Protect" iki žemės lygio.

Išeiga: apie 1,1 m<sup>2</sup>/m<sup>2</sup>

Membrana tvirtinama su „DS Protect Clip“

Išeiga: 4 vnt/m



#### **14 Membranos apdaila**

Membranos kvėpavimo užtikrinimui naudojamas „DS Protect AL“

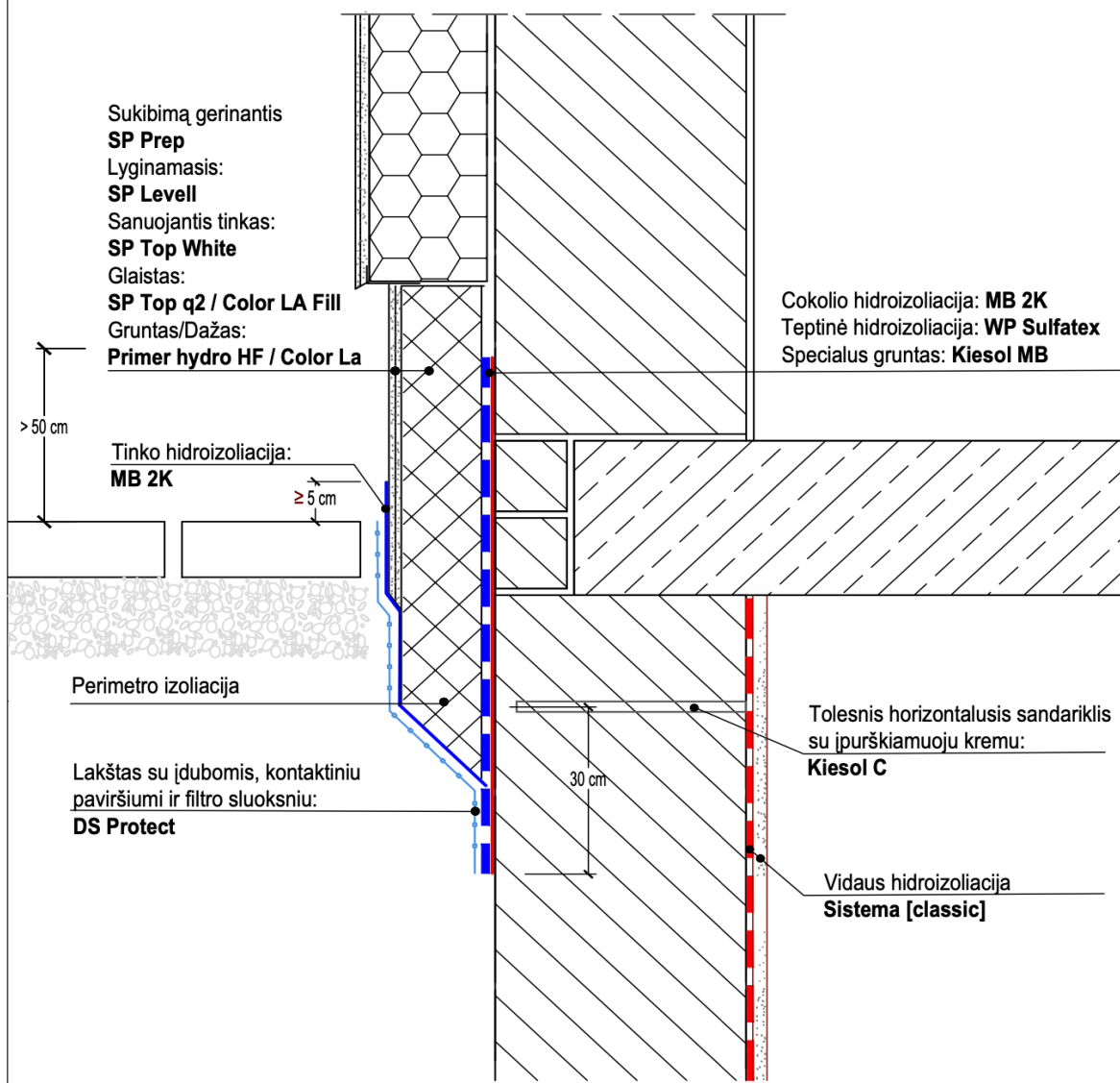
---

**Produktų techniniai aprašymai:**

- [Kiesol MB](#)
- [MB 2K](#)
- [WP Sulfatex](#)
- [WP DS Levell](#)
- [DS Protect](#)
- [SP Prep](#)
- [SP Top White](#)
- [SP Top Q2](#)
- [Color LA Fill](#)
- [Primer Hydro HF](#)
- [Color LA](#)

Remmers Baltica, UAB  
Dubliškių g. 4, LT-02300 Vilnius  
www.remmers.lt; info@remmers.lt

**remmers**



Šis brėžinys neapima visų techninių šios temos aspektų. Išsamią informaciją apie taikymą ir gaminio specifikacijas rasite galiojančiuose techniniuose aprašymuose.

Vienasluksnis mūras su sudėtine šilumos izoliacija (su rūsiu)  
Rūsio sienos injektavimas ir vidaus sienų hidroizoliacija, Sistema [classic]

Cokolio  
Detalė.2.3