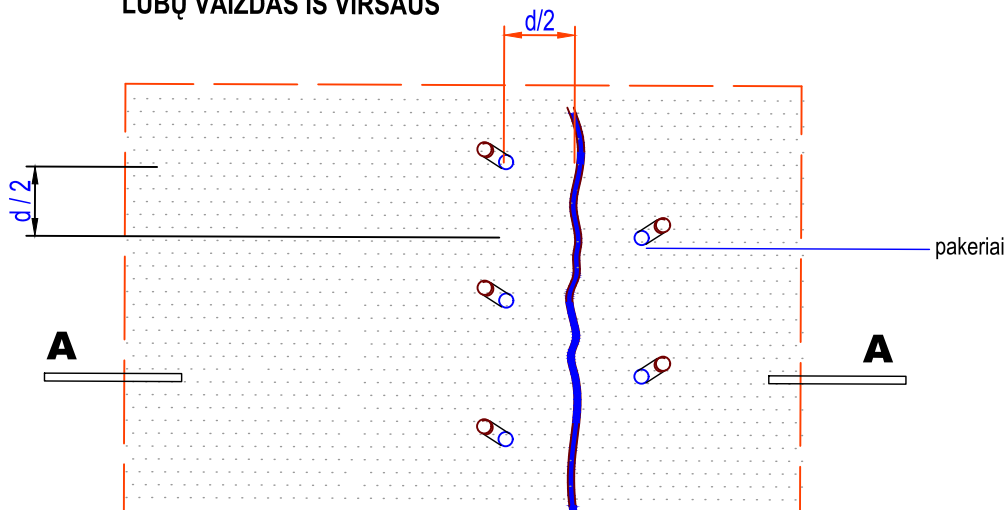


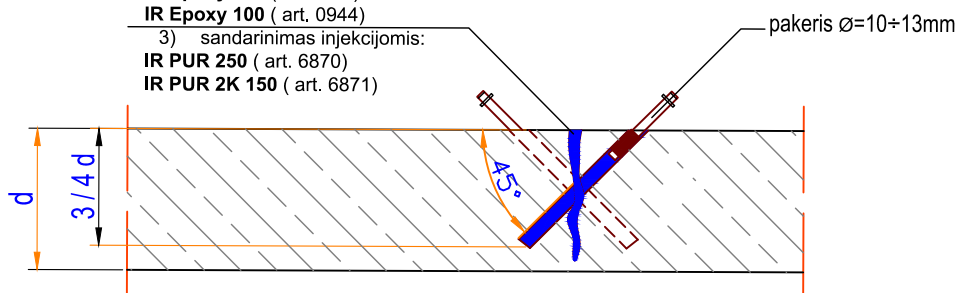
LUBŲ VAIZDAS IŠ VIRŠAUS



PRIVERSTINIS ĮTRŪKIMO SUKLIJAVIMAS - ĮTRŪKIMO UŽPILDYMAS

SKERSINIS PJŪVIS PER LUBAS A-A

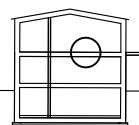
- 1) injektavimas:
ICS 2K (art. 0476);
- 2) užpildymas:
IR Epoxy 360 (art. 6872)
IR Epoxy 100 (art. 0944)
- 3) sandarinimas injekcijomis:
IR PUR 250 (art. 6870)
IR PUR 2K 150 (art. 6871)



d - lubų storis
PRITAIKYKITE INJEKCIJOS ANGAS PAGAL TANKINTUVO DYDĮ.
PRIEŠ GRĘŽIANT NUSTATYTI ARMATŪROS PADĖTĮ

Šis brėžinys neapima visų techninių šios temos aspektų. Išsamią informaciją apie taikymą ir gaminio specifikacijas rasite galiojančiuose techniniuose vadovuose.

Įtrūkimų remontas injektuojant į betonines lubas iš viršaus



HN.06.1