



# Naudojimo instrukcijos vidaus hidroizoliacijai

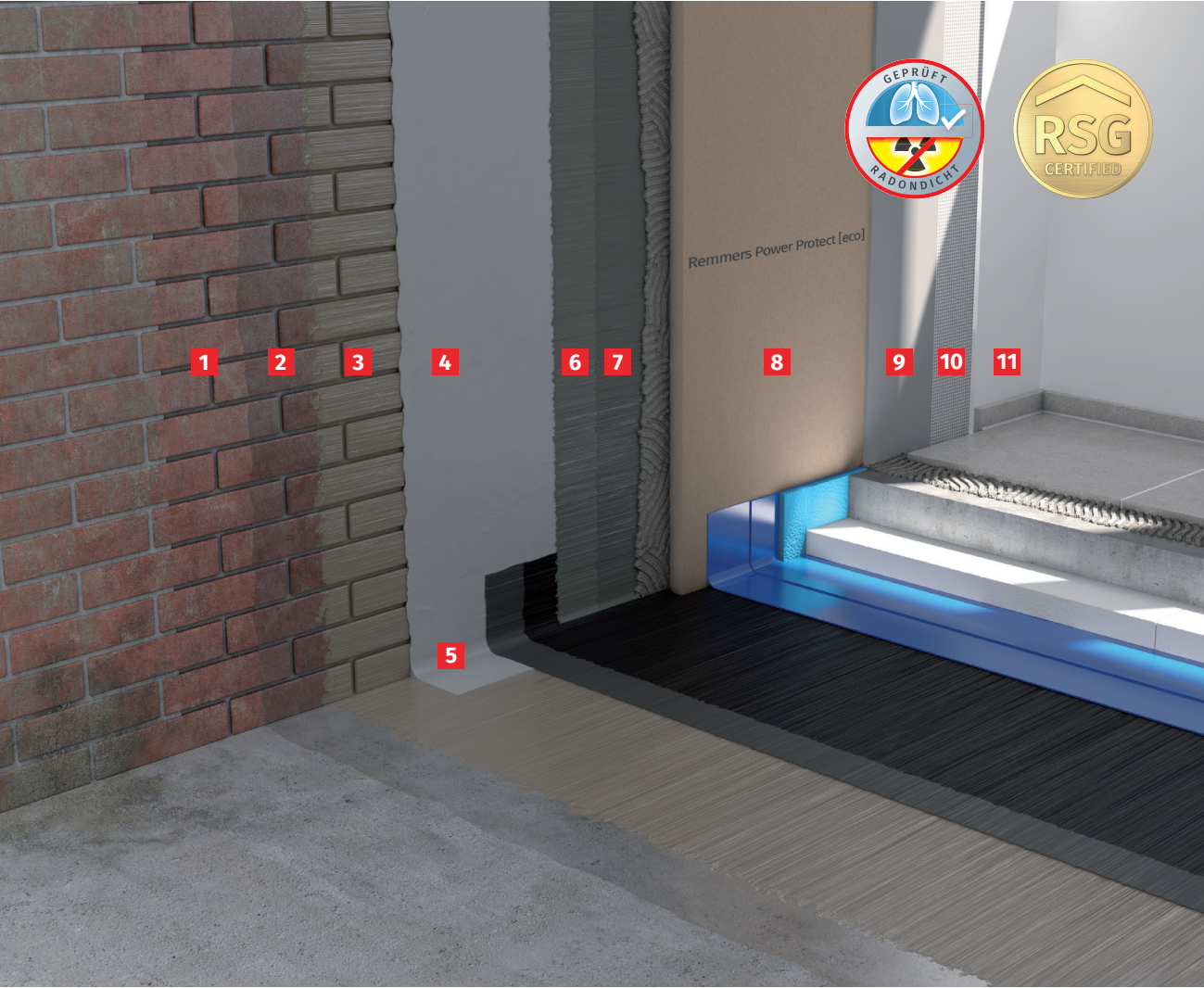
[flex]–sistema



# Patikima ir patvari vidaus hidroizoliacijos sistema

## flex sistema

	Novatoriška, lanksti, greita, šilumos izoliacija, nepralaidi radonui
Gruntas:	Kiesol
Kontaktinis sluoksnis:	WP Sulfatex
Išlyginimo/sandarinimo kampas:	WP DS Levell
Kontaktinis sluoksnis:	MB 2K
Hidroizoliaciniai sluoksniai:	MB 2K
Kontaktinis sluoksnis:	PP Fix
Fizinis funkcinis sluoksnis:	Power Protect [eco]
Paviršiaus apdaila:	PP Fill + Tex 4/100



# Naudojimo instrukcijos flex sistemos vidaus hidroizoliacija



## **1 Paviršiaus paruošimas prieš darbą**

Pašalinti tinko bei kitų dangų sluoksnį mažiausiai 80 cm aplink pažeidimo vietą, arba, atlikus tyrimą, iki tinkamo nustatyto lygio, o pažeistas siūles pagilinti mažiausiai iki 2 cm.



## **2 Gruntavimas**

Denkite tolygų sluoksnį Kiesol mišinio (skiesti su vandeniu santykiu 1:1) ant paruošto paviršiaus. Pagrindus, kurie lengvai sugeria drėgmę, iš anksto sudrėkinkite vandeniu.

Išeiga: apytiksliai 0,1–0,3 kg/m<sup>2</sup>



## **3 Sujungimo sluoksnis**

Per Kiesol suveikimo laiką šepetėliu užtepkite rišamąjį sluoksnį WP Sulfatex.

Išeiga: apytiksliai 1,6 kg/m<sup>2</sup>/mm sluoksnio storiui





#### **4 Lyginimas**

Naudokite WP DS Levell, kad išlygintumėte nelygumus, kol medžiaga vis dar šlapia.

Išeiga: apytiksliai 1,6 kg/m<sup>2</sup>/mm sluoksnio storiui.



#### **5 Kampų sandarinimas**

Naudodami lenktą mentelę, kol medžiaga drėgna, suformuokite sandarinimo kampą su WP DS Levell.

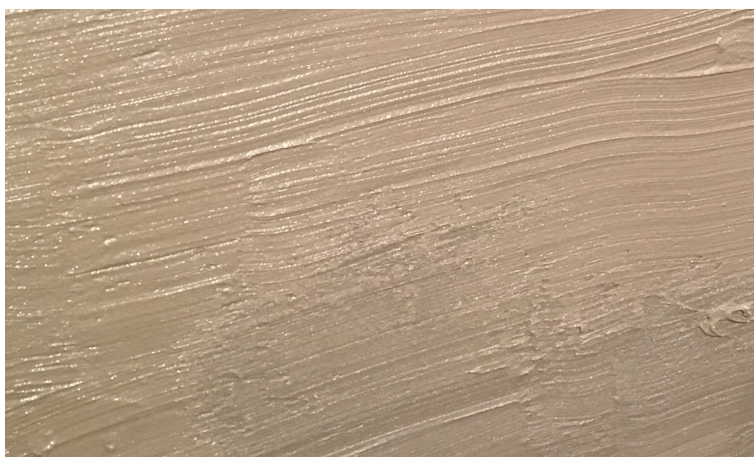
Išeiga: apytiksliai 1,7 kg/m kaip sandarinimo sija.



#### **6 Pirmasis hidroizoliacinis sluoksnis**

Ant išlyginamojo sluoksnio teptuku užtepkite pirmąjį vandeniui atsparų MB 2K sluoksnį.

Išeiga: apytiksliai 1,1 kg/m<sup>2</sup>/mm sauso sluoksnio storiui.



#### **7 Antrasis hidroizoliacinis sluoksnis**

Kai pirmasis sluoksnis visiškai išdžius, ant jo užtepkite antrąjį MB 2K sluoksnį.

Atsižvelgiant į vandens poveikio klasę, gali prireikti kelių sluoksnių.

Išeiga: apytiksliai 1,1 kg/m<sup>2</sup>/mm sauso sluoksnio storiui.

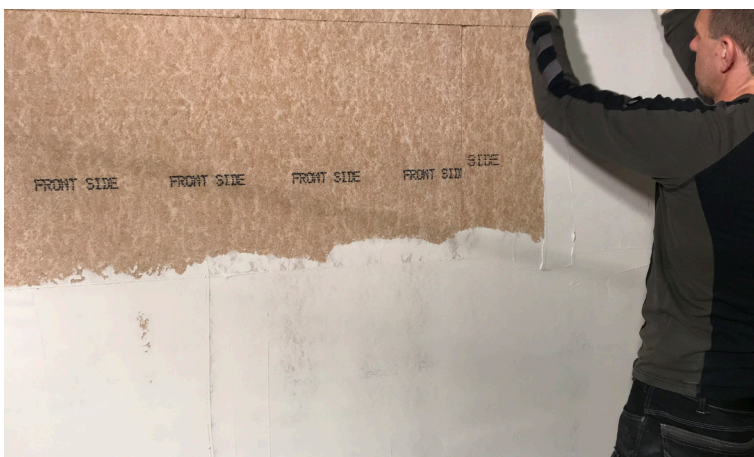




#### 8 Nuo pelėsio apsaugančių plokščių tvirtinimas

Ištepkite «PP Fix» klijų sluoksnį visame sauso hidroizoliacinio sluoksnio paviršiaus plote. Pridėkite «Power Protect [eco]» plokštes prie sienos, prispauskite ir sulygiuokite. Venkite kryžminių siūlių susidarymo.

PP Fix išeiga: apytiksliai  $1,4 \text{ kg/m}^2/\text{mm}$  sluoksnio storiui; Power Protect [eco]: apytiksliai  $1,4 \text{ plokštės/m}^2$ .



#### 9 Pirmasis užpildymo sluoksnis

Naudodami dantytą mentelę užtepkite PP Fill skiedinį ant priekinės plokštės pusės, kad sluoksnio storis būtų 3 mm.

Išeiga: apytiksliai  $1,3 \text{ kg/m}^2/\text{mm}$  sluoksnio storiui.



#### 10 Armuojančio sluoksnio montavimas

Įterpkite į skiedinį armavimo tinklą «Tex 4/100» vertikaliomis juostomis su lygiąja mentele, stenkitės išvengti raukšlių (atskiros juostos turi persidengti ne mažiau kaip 10 cm).

Išeiga: apytiksliai  $1,1 \text{ m}^2/\text{m}^2$ .



#### 11 Antrasis užpildymo sluoksnis

Kai armavimo mišinys pakankamai susigers, ant jo užtepkite dar vieną, maždaug 2 mm storio, užpildymo ir armavimo skiedinio PP Fill sluoksnį. Norėdami sukurti smulkų, uždarą paviršių, paruoštą dažymui, išlyginkite PP Fill išlyginamąja mentele ir, jei reikia, sustingusį paviršių patrinkite.

Išeiga: apytiksliai  $1,3 \text{ kg/m}^2/\text{mm}$  sluoksnio storiui.



#### **Naudojami produktai:**

##### **Kiesol**

Sutvirtinantis silikato koncentratas, sudėtyje neturintis tirpiklių.



##### **WP Sulfatex**

Tvirtos, mineralinės sandarinimo suspensijos, itin atsparios sulfatams



##### **WP DS Levell**

Sulfatams atsparus sandarinimo glaistas



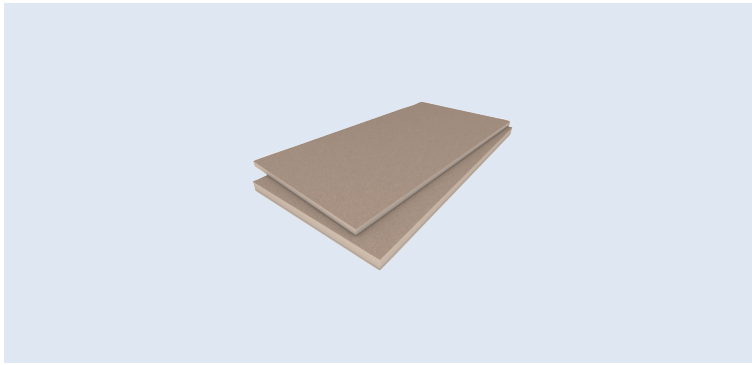
##### **MB 2K**

Daugiafunkcė hidroizoliacinė priemonė  
Apjungia elastingų, įtrūkius perdengiančių mineralinių sandarinimo suspensijų ir polimerais modifikuotų storųjų bituminių dangų savybes.



##### **PP Fix**

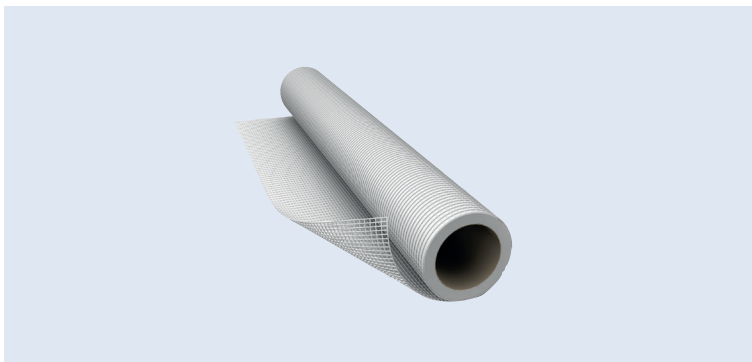
Skiedinys „Power Protect“ [Eco] sistemoje

**Power Protect P 25 / P 40 [eco]**

Izoliacinė plokštė, skirta ekologiškai tvariai pelėsių kontrolei

**PP Fill**

Paviršiaus užpildas ir smulkusis tinkas sistemoje „Power Protect [eco]“

**Tex 4/100**

Armavimo tinklelis iš e-stiklo, padengtas polimeriniu plastikū

Daugiau informacijos apie produktų naudojimą, rasite apsilankę [www.remmers.com](http://www.remmers.com)

**UAB Remmers Baltica**

Dubliškių g. 4, LT-02300 Vilnius

+370 611 32272

[www.remmers.lt](http://www.remmers.lt)

1050/02.20