

Sandarinimo juosta: **Tape VF 120**

Silikoninis hermetikas: **MultiSil**

plytelės

klėjai: **FL Fix**

hidroizoliacija: **2 x MB 2K**

kontaktinis sluoksnis: **MB 2K**

gruntavimas: **Kiesol MB**

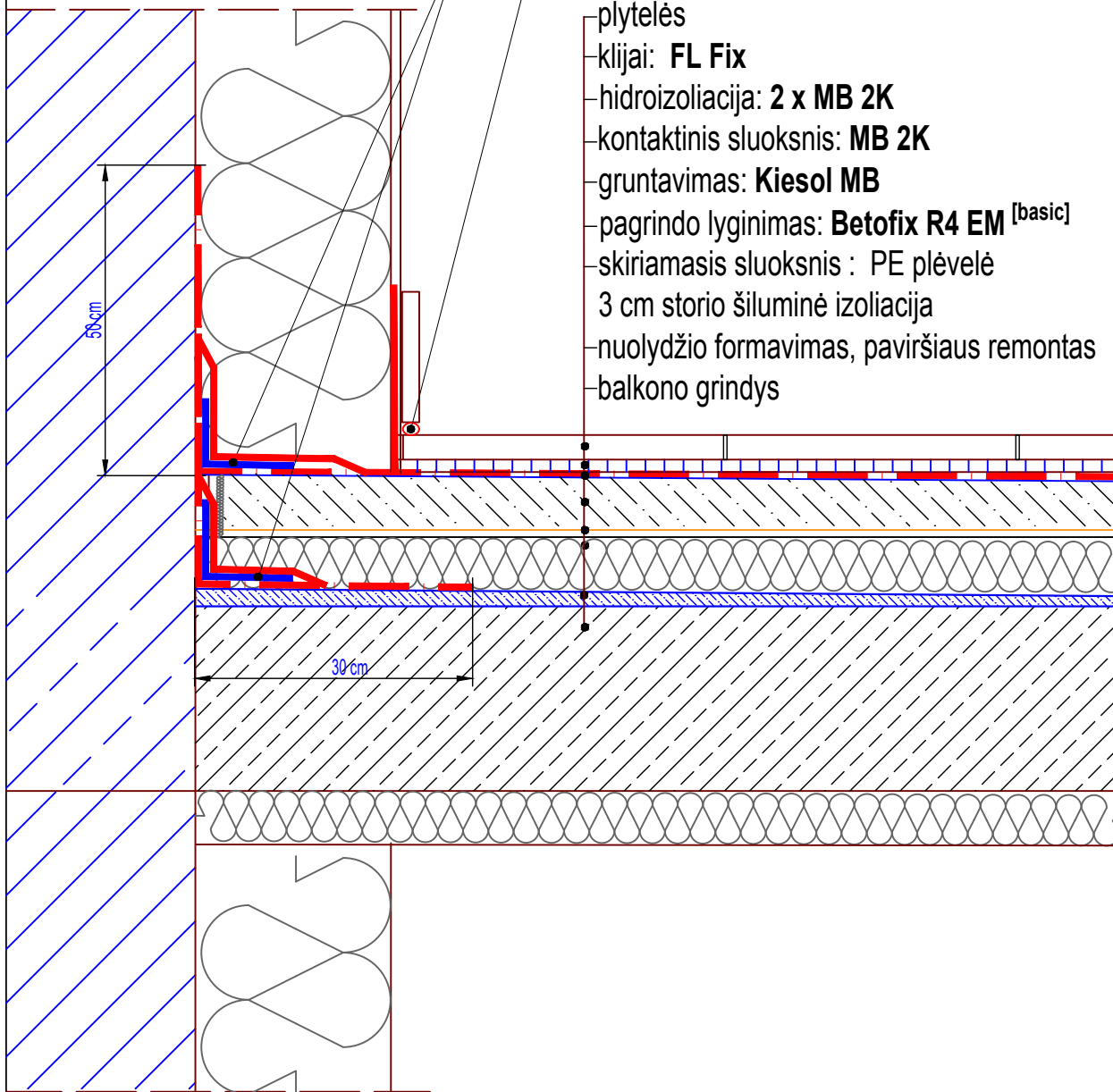
pagrindo lyginimas: **Betofix R4 EM** ^[basic]

skiriamasis sluoksnis : PE plėvelė

3 cm storio šiluminė izoliacija

nuolydžio formavimas, paviršiaus remontas

balkono grindys



Šis brėžinys neapima visų techninių šios temos aspektų. Išsamią informaciją apie taikymą ir gaminio specifikacijas rasite galiojančiuose techniniuose aprašymuose.

Balkono atnaujinimas naudojant MB 2K.
Sujungimas tarp sienos ir pagrindo.

P.02.1